



Universidade Federal
de Santa Catarina

Ações da Pró-Reitoria de Ensino de Graduação

Missão PREG

Administrar as políticas e ações relacionadas aos cursos de graduação e educação básica em consonância com os ideais expressos na missão da UFSC.

- **Vestibular / Matrícula**
- **Contratação de docentes**
- **Novas Iniciativas**

preg@reitoria.ufsc.br



Universidade Federal
de Santa Catarina

Expansão Graduação UFSC

	2007	2008	2009	2010	2011	2012
Vestibular Anual	3920	4095	4581	6021		
Vestibular Suplementar			600	50		
Letras – Libras B/L			40	40		
TOTAL VAGAS ANO	3920	4095	5221	6111		
Ampliação de vagas		175	1126	890		
PROJETO REUNI-UFSC/MEC	3920	4095	5590	6350	6380	6380
Diferença vagas propostas		0	-369	-239		



Indicadores da Graduação

Cursos Presenciais	2009	2008	2007	2006	2005
Alunos regularmente matriculados	21.594	19.354	18.735	19.045	18.151
Alunos com matrícula trancada	2.892	2.513	2.432	1.638	1.289
Vagas oferecidas (Vestibular, Transferências e Retornos)	6.130	5.077	4.929	4.675	4.335
Alunos diplomados	2.566	2.822	2.879	2.688	2.731
Taxa de sucesso (alunos concluintes / vagas oferecidas)	0,65	0,62	0,58	0,57	0,63
Cursos EaD - alunos regularmente matriculados	5.338	4.803	5.517	2.544	500



Universidade Federal
de Santa Catarina

Vestibular 2010

- **Vagas Vestibular 2010:**

6.021 vagas (11,8% não preenchidas)

- **20 cursos vagas não ocupadas**

1.621 vagas oferecidas

713 não preenchidas (44,0%)



Universidade Federal
de Santa Catarina

Vestibular

- Letras - LIBRAS (B e L)
- Educação do Campo
- Licenciatura Indígena (Projeto Piloto)

* Avaliação na reunião da CEG de 28/04/2010



Vagas Oferecidas x Ociosas 2010.1

Curso	Vagas Oferecidas	Vagas não ocupadas	Candidatos Reopção	Vagas remanescentes (reopção e não matriculados)
ARQUIVOLOGIA	30	22	74	2
CIÊNCIAS RURAIS	180	107	39	80
CIÊNCIAS SOCIAIS	42	3	189	8
FILOSOFIA N	37	3	39	5
FILOSOFIA V e N	37	20	73	4
FÍSICA N	75	34	153	5
LETRAS – ALEMÃO	40	18	72	1
LETRAS – ESPANHOL	40	6	97	1
LETRAS – ITALIANO	40	6	44	5
MATEMÁTICA	65	40	107	17
MATEMÁTICA E COMPUT. CIENTÍFICA	40	15	163	-
MUSEOLOGIA	25	16	58	4
SERVIÇO SOCIAL	70			2
TEC DA INF.E COM. D	50	20	82	31
Total	771	310	1190	165



Matrículas não efetuadas 2010.1

Unive
de S

Centro	Curso	Vagas	
		Vestibular	Remanecentes
CCA	4	340	48 (14,0%)
CCB	2	160	20 (12,5%)
CCE	12	570	62 (10,9%)
CCJ	1	180	24 (13,3%)
CCS	6	490	81 (16,5%)
CDS	2	120	15 (12,5%)
CED	3	240	23 (9,6%)
CFH	9	534	73 (13,7%)
CFM	6	395	54 (13,7%)
CSE	5	780	76 (9,7%)
CTC	13	892	188 (21,1%)



Universidade Federal
de Santa Catarina

Matrículas não efetuadas 2010.1

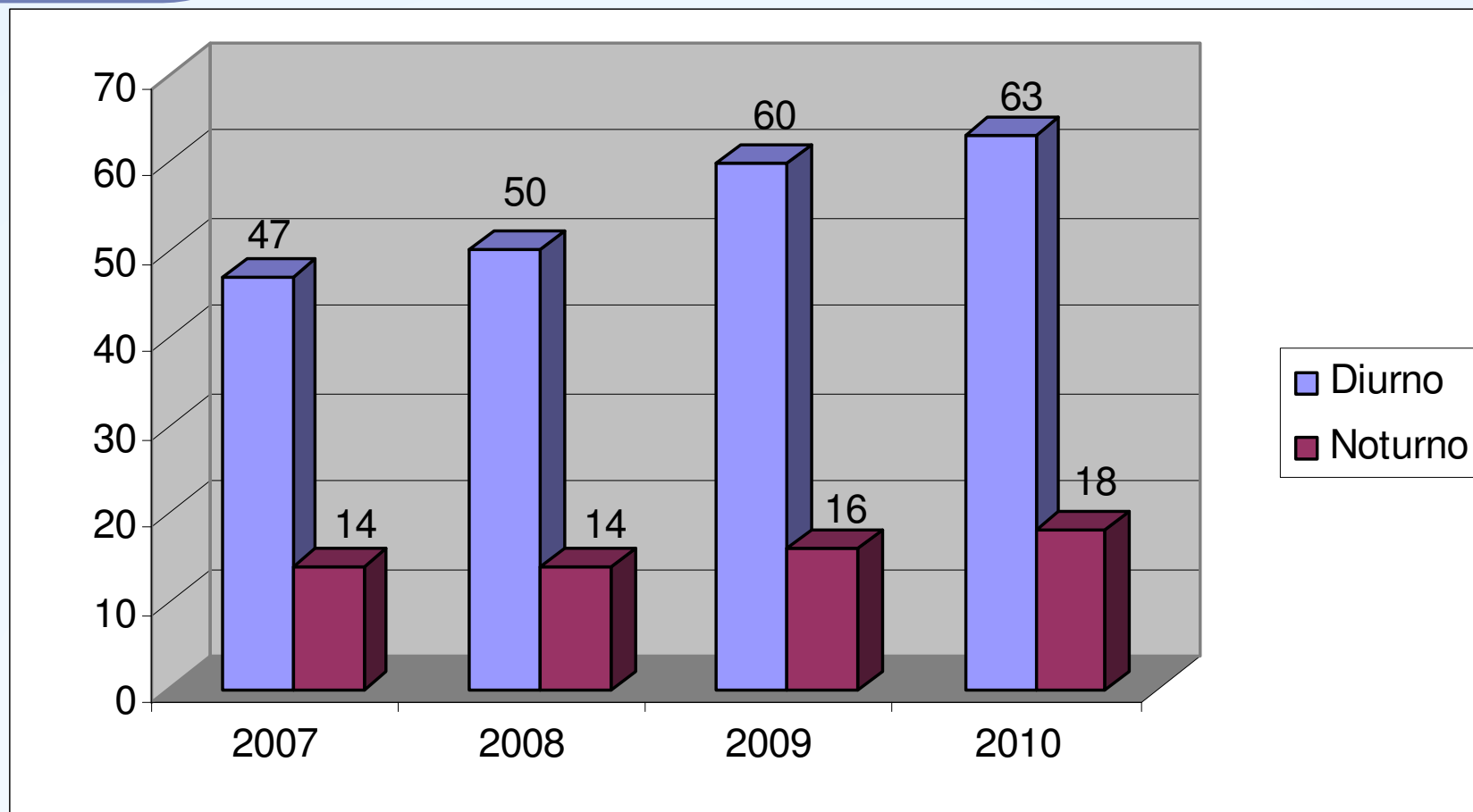
Campus	Curso	Vagas	
		Vestibular	Remanecentes
Araranguá	2	280	41* (14,6%) ¹
Curitibanos	1	360	22* (6,1%) ¹
Joinville	1	400	88 (22,0%) ¹

*Reopção



Universidade Federal
de Santa Catarina

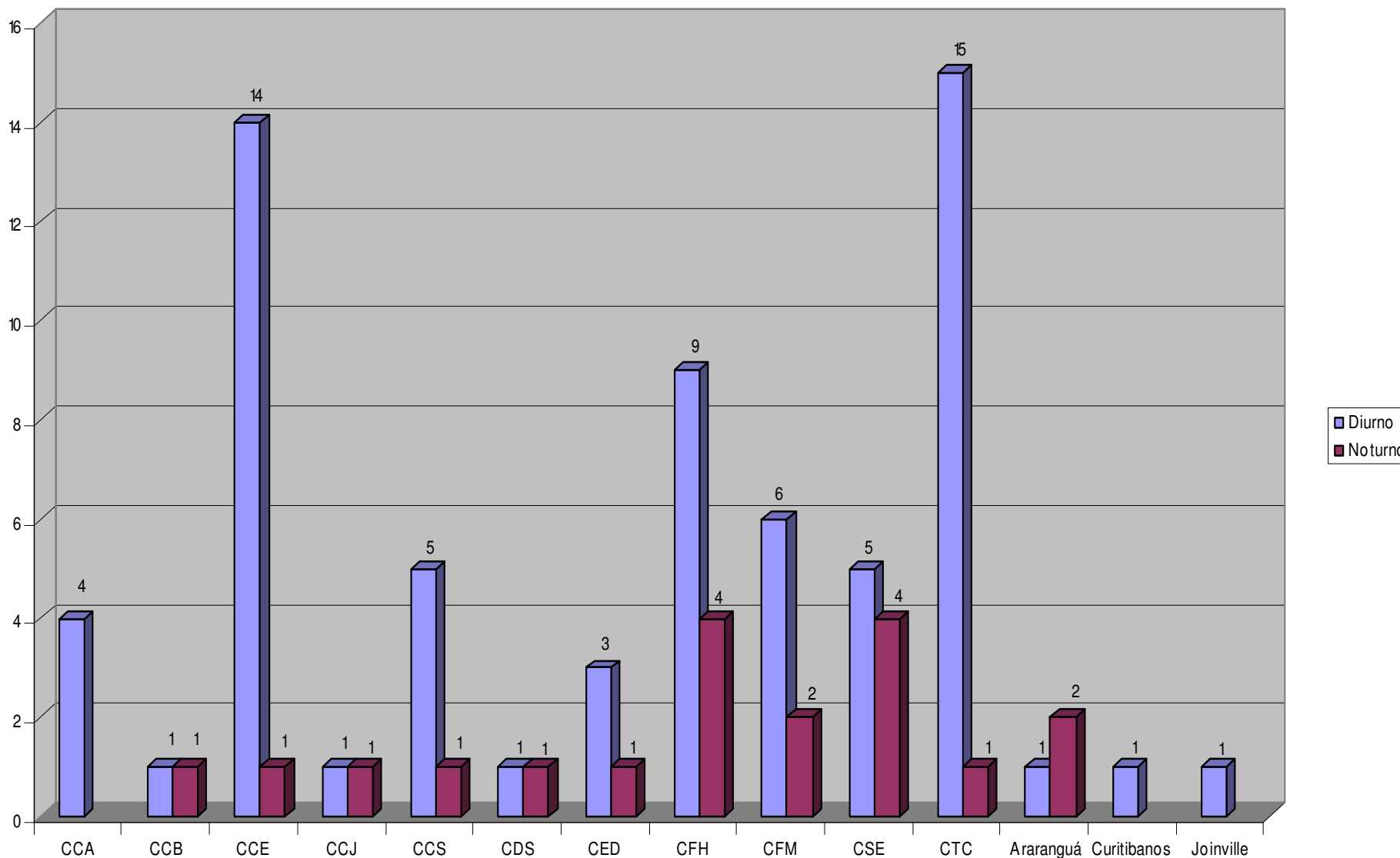
Cursos de Graduação Diurnos e Noturnos





Cursos por Unidade Universitária 2010

Diurno e Noturno





Universidade Federal
de Santa Catarina

Corpo Docente UFSC

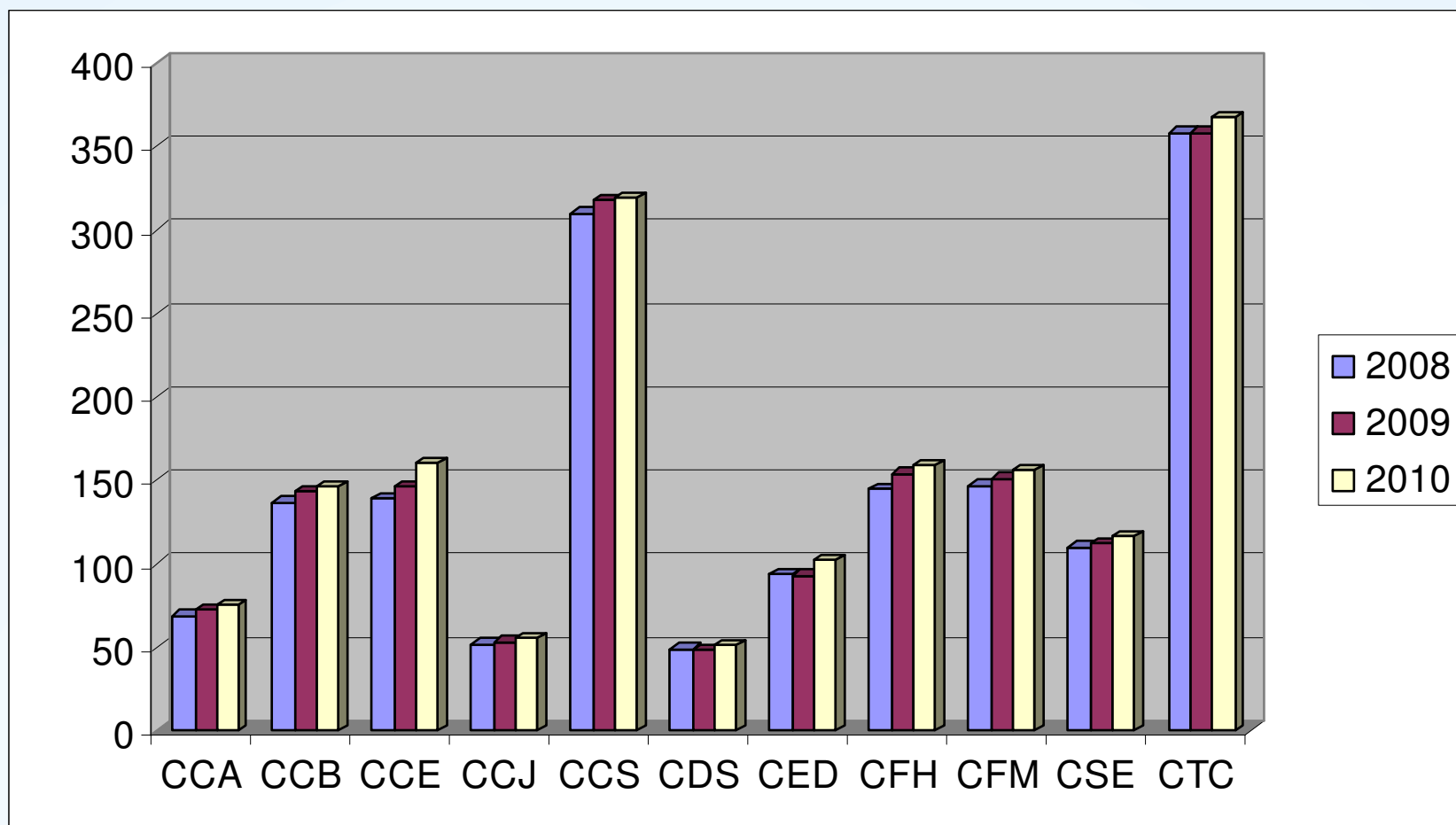
- 1 – Contratação Prof. Substituto
- 2 – Contratação Prof. Efetivo
(equivalente e REUNI)



Universidade Federal
de Santa Catarina

Professores Efetivos 2008-2010

2008	2009	Até abril 2010
1.610	1.648	1.706

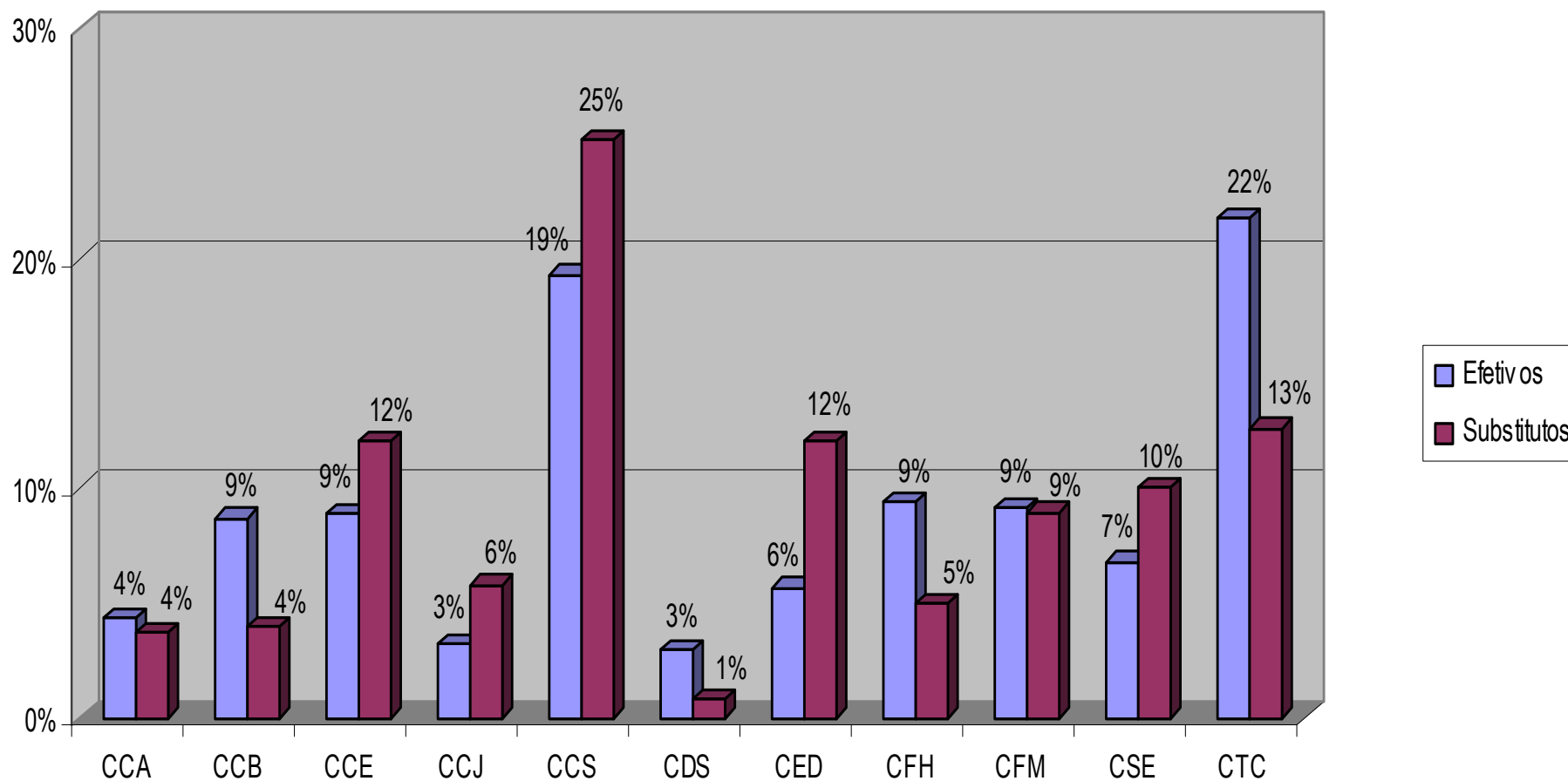




Universidade Federal
de Santa Catarina

Professores UFSC 2009

Distribuição por Unidade Universitária





Universidade Federal
de Santa Catarina

Professores efetivos e substitutos por Campi

2010

Campi	Professores Efetivos	Professores Substitutos
Araranguá	3	08
Curitibanos	6	05
Joinville	10	01

Campi	Vagas Concurso Efetivo – memo 330/PREG
Araranguá	17
Curitibanos	4
Joinville	10

Concursos Efetivos

Vagas Expansão e Reestruturação

- **Portaria nº 327/MEC, de 19/03/2010**

Acordo de metas do Programa Reuni, exercício 2010:
UFSC = 150 vagas;

- **Portaria nº 328/MEC, de 19/03/2010**

Termo de pactuação do Programa Universidade Aberta do Brasil (UAB), exercício 2010: UFSC = 16 vagas.

Vagas Professor Equivalente

- Portaria Normativa Interministerial nº 22, 30/04/2007
Cria o banco de equivalentes

- a serem abertas no próximo edital: 54



**Vagas
antecipadas**

Distribuição vagas REUNI

Centro	Memo 330/PREG	Memo 01/PREG- PRPG	Memo 345/PREG	Memo 01/PREG- PRPE-PRPG	Total
CCA	11	1	0	0	12
CCB	9	4	1	0	14
CCE	19	3	3	0	25
CCJ	1	0	0	1	2
CCS	8	3	0	5	16
CDS	0	0	0	0	0
CED	8	1	3	5	17
CFH	13	0	1	0	14
CFM	3	0	3	2	8
CSE	5	2	5	1	13
CTC	8	5	0	2	15
Araranguá	11	0	0	0	11
Curitibanos	4	0	0	0	4
Joinville	10	0	0	0	10
TOTAL	110	19	16	16	161



Universidade Federal
de Santa Catarina

Concurso Docente 2010

Vagas Expansão + Prof. Equivalente

**38 vagas
equivalentes**

**171 vagas
expansão**

**TOTAL:
209 VAGAS**

Centro/Campi	Total Vagas Edital
CCA	13
CCB	13
CCE	31
CCJ	1
CCS	25
CDS	0
CED	20
CFH	21
CFM	16
CSE	21
CTC	23
Araranguá	11
Curitibanos	4
Joinville	10
TOTAL	209

Cronograma Concurso

RESOLUÇÃO NORMATIVA N.º 04/CUn/2010, DE 13 DE ABRIL DE 2010.

	Atividade	Prazo	Data Limite	Responsável
1	Editais publicados	23/04	20/04	PREG-PRDHS
2	Prazo inscrições		10/05 – 20h	COPERVE
3	Homologação Inscrições e bancas, prazos recursais		14/05	
3A	Cronograma no Dep. e Centro e Publicação DDPP		16/05	
4	Instalação do concurso em sessão pública – Entrega de documentos e memorial	1	A PARTIR de 07/06	Diretor ou Chefe Dep.



Universidade Federal
de Santa Catarina

Cronograma Concurso

	Atividade	Prazo	Data Limite	Responsável
5	Prova Escrita eliminatória	class.1 dia	A partir de 07/06 – 14h às 18h	Candidatos
6	Publicação dos resultados		A partir de 08/06	
7	Prazo Recursal e	1 dia + 1 dia	Pedido e Resposta – Até 09/06	
8	Prova Didática – Elim. e Class. sorteio e provas provas		A partir de 10/06 - sorteio e 11/06 -	Supondo limite de 08 candidatos – todas as provas somente em um dia
9	Prova de Títulos (interna, banca)		Banca, em horários entre as demais provas	



Universidade Federal
de Santa Catarina

Cronograma Concurso

	Atividade	Prazo	Data Limite	Responsável
10	Prova Prática		A partir de 14/06	Poucos concursos realizam PP
11	Memorial e Projeto – Elim. E Class.		A partir de ou 14/06	
12	Sessão pública Apuração e Resultado		A partir de, ou 16/06	
13	Aprovação em Conselhos de Unidade		A partir de 16/06, ou 17/06	
14	Publicação interna		A partir de ou 18/06	
15	Prazo recursal e julgamento		19/06 – sábado – 21/06, julgamento	
16	Publicação no DO		De 21 a 30/06 (DATA LIMITE)	



Novas Iniciativas

- Ampliação do sistema Moodle (presencial)
- Ações junto aos cursos de Licenciatura:
 - *PIBID – 5 licenciaturas 2009 e inclusão mínimo 3 em 2010
 - *PRODOCÊNCIA
 - *PARFOR – discutindo a demanda
- Educação a Distancia – consolidação de bacharelados e licenciaturas
- Projeto PROFOR (todos os *campi*)
- Estudo sobre evasão
 - *bolsista
 - *todos as Unidades Universitárias



Novas Iniciativas

- Edital nº 015/CAPES – Fomento ao uso das tecnologias de comunicação e informação nos cursos de graduação
- Portal de Egressos
- Apoio Pedagógico - bolsistas REUNI ensino
 - programa de ações afirmativas
- Curso Pré-Vestibular: nova turma Florianópolis
- Sistema de Avaliação Docente
- REUNI: fase 1 – expansão (2008 – 2010)
 - fase 2 – reestruturação (2010 – 2012)